

SIA "JCDecaux Latvija"
2026. gada Saeimas vēlēšanu priekšvēlēšanu
aģitācijas materiālu izvietojuma izcenojumi
priekšvēlēšanu aģitācijas periodam

Stājas spēkā ar 14.10.2025.

EUROSIZE PĀRKLĀJUMI

EUROSIZE formātā ietilpst:	sabiedriskā transporta pieturvietu nojumes (BS, BSD), statiskie stendi (CL), dinamiskie stendi (DCL)
Pārklājuma apraksts:	Definēts reklāmas eksponēšanas plānojums maksimālas sasniedzamības nodrošināšanai
Eksponēšanas pilsēta:	Rīga

Pārklājums	Pārklājuma plakņu skaits/ 1 nedēļā	Eksponēšanas cena par 1 pārklājumu/ 1 nedēļā EUR	Eksponēšanas cenai piemērojamais nedēļas koeficients priekšvēlēšanu aģitācijas periodam	CPM*
mini	100 Eurosize	6 120,00		2,33
midi	200 Eurosize	11 040,00	23 24 25 26 27 28 29 30 31 32 33 34 35 36 37 38 39 40	2,21

*Aprēķināts pie gada vidējā sezonas koeficienta 1,2

*CPM TG 15-74

*Avots VIOOH (leading premium global digital out of home supply side platform)

Eksponēšanas cenā iekļauts:	eksponēšana, reklāmas maketa skaņošana ar pilsētas dizaina pārvaldi, plakātu tehniskā sagatavošana eksponēšanai, plakātu montāža/ demontāža, reklāmas nodevas, reklāmas nesēja elektrības izmaksas, stiklu tīrīšana, plakātu utilizācija pēc demontāžas
Papildus nosacījumi:	Vienas reklāmas kampaņas ietvaros, katrā konkrētā pārklājumā paredzēts reklamēt viena klienta reklāmu, kas fiksēta attiecīgajā pārdošanas līgumā.

Atlaižu politika: Atlaides netiek piemērotas.

SMART PĀRKLĀJUMS

Pārklājumā ietilpst:	Sabiedriskā transporta pieturvietu nojumes (BS, BSD), digitālie stendi, digitālās pieturvietu nojumes																																										
Pārklājuma apraksts:	Definēts reklāmas eksponēšanas plānojums maksimālas sasniedzamības nodrošināšanai. Tajā tiek apkopotas 60 Eurosize plaknes un 40 digitālo Eurosize ekrānu plaknes.																																										
Eksponēšanas pilsēta:	Rīga																																										
Pārklājums	Pārklājuma plakņu skaits/ 1 nedēļā	Cena par 1 pārklājumu/ 1 nedēļā EUR	Eksponēšanas cenai nedēļas koeficients	piemērojamais priekšvēlēšanu	CPM*																																						
smart	40 DIGITAL Eurosize (HALF) + 60 Eurosize	6 929,00	<table border="1"> <caption>Weekly Coefficients</caption> <thead> <tr> <th>Day</th> <th>Coefficient</th> </tr> </thead> <tbody> <tr><td>23</td><td>1,3</td></tr> <tr><td>24</td><td>1,2</td></tr> <tr><td>25</td><td>1,2</td></tr> <tr><td>26</td><td>1,2</td></tr> <tr><td>27</td><td>1,1</td></tr> <tr><td>28</td><td>1,2</td></tr> <tr><td>29</td><td>1,2</td></tr> <tr><td>30</td><td>1,2</td></tr> <tr><td>31</td><td>1,2</td></tr> <tr><td>32</td><td>1,1</td></tr> <tr><td>33</td><td>1,1</td></tr> <tr><td>34</td><td>1,2</td></tr> <tr><td>35</td><td>1,2</td></tr> <tr><td>36</td><td>1,3</td></tr> <tr><td>37</td><td>1,3</td></tr> <tr><td>38</td><td>1,4</td></tr> <tr><td>39</td><td>1,4</td></tr> <tr><td>40</td><td>1,4</td></tr> </tbody> </table>		Day	Coefficient	23	1,3	24	1,2	25	1,2	26	1,2	27	1,1	28	1,2	29	1,2	30	1,2	31	1,2	32	1,1	33	1,1	34	1,2	35	1,2	36	1,3	37	1,3	38	1,4	39	1,4	40	1,4	3,77
Day	Coefficient																																										
23	1,3																																										
24	1,2																																										
25	1,2																																										
26	1,2																																										
27	1,1																																										
28	1,2																																										
29	1,2																																										
30	1,2																																										
31	1,2																																										
32	1,1																																										
33	1,1																																										
34	1,2																																										
35	1,2																																										
36	1,3																																										
37	1,3																																										
38	1,4																																										
39	1,4																																										
40	1,4																																										
Eksponēšanas cenā iekļauts:	eksponēšana, reklāmas maketa skaņošana ar pilsētas dizaina pārvaldi, plakātu tehniskā sagatavošana eksponēšanai, plakātu montāža/demontāža, reklāmas nodevas, reklāmas nesēja elektrības izmaksas, stiklu tīrīšana, plakātu utilizācija pēc demontāžas, plakņu ģeolokācijas plānošana																																										
Papildus nosacījumi:	Vienas reklāmas kampaņas ietvaros, katrā konkrētā pārklājumā paredzēts reklamēt viena klienta reklāmu, kas fiksēta attiecīgajā pārdošanas līgumā.																																										

Atlaižu politika: Atlaides netiek piemērotas.

DOOH ALL IN PĀRKLĀJUMS

Pārklājumā ietilpst:	Digitālie stendi, digitālās pieturvietu nojumes, lielformāta digitālās reklāmas brīvi stāvošie stendi (BB), digitālā reklāma uz ēku fasādēm
Pārklājuma apraksts:	Definēts reklāmas eksponēšanas plānojums maksimālas sasniedzamības nodrošināšanai. Tajā tiek apkopotas 71 Eurosize digitālā plakne jeb 283 290 reklāmas rotācijas nedēļā un 5 digitālo lielformāta ekrānu plaknes jeb 17 850 reklāmas rotācijas nedēļā
Eksponēšanas pilsēta:	Rīga

Pārklājums	Pārklājuma plakņu skaits/ 1 nedēļā	Cena par 1 pārklājumu/ 1 nedēļā EUR	Eksponēšanas cenai nedēļas koeficients aģitācijas periodam	piemērojamais priekšvēlēšanu	CPM*
DOOH ALL IN	71 ES DOOH (HALF - 283 290 eksp.reizes) + 6 LF DOOH (HALF - 17 850 eksp. reizes)	3590,88			5,55

*Aprēķināts pie gada vidējā sezonas koeficienta 1,2

*CPM TG 15-74

*Avots VIOOH (leading premium global digital out of home supply side platform)

Eksponēšanas cenā iekļauts:	ekspozīcija, reklāmas video saturs skaņošana ar pilsētas dizaina pārvaldi, reklāmas nodevas, reklāmas nesēja elektrības izmaksas, un konstrukcijas tīrīšana, digitālās kampaņas ģeolokācijas plānošana					
Videofaila vizuāli tehnisko parametru audīts:	50,00 EUR	Faila formatējuma, kadru nomaiņas ātruma, izšķirtspējas pārbaude.				
Papildus nosacījumi:	Vienas reklāmas kampaņas ietvaros katrā konkrētā raidlaika cikla 10 sekundēs paredzēts reklamēt viena klienta reklāmu, kas fiksēta attiecīgajā pārdošanas līgumā. Digitālās kampaņas nestandarta programmēšana par papildus samaksu					
Raidlaika cikls:	1 minūte					
	10 sek.	10 sek.	10 sek.	10 sek.	10 sek.	10 sek.

Atlaižu politika: Atlaides netiek piemērotas.

EUROSIZE

EUROSIZE formātā ietilpst:	sabiedriskā transporta pieturvietu nojumes (BS, BSD), statiskie stendi (CL), dinamiskie stendi (DCL)																																								
Eksponēšanas pilsētas	Eksponēšanas cena par 1 plakni / 1 nedēļā EUR	Eksponēšanas cenai piemērojamais nedēļas koeficients priekšvēlēšanu aģitācijas periodam	Cherry picking koeficients																																						
Rīga, Cēsis, Liepāja, Tukums, Valmiera	202,00	<table border="1"> <caption>Eksponēšanas cenai piemērojamais nedēļas koeficients priekšvēlēšanu aģitācijas periodam</caption> <thead> <tr> <th>Nedēļas numurs</th> <th>Koeficients</th> </tr> </thead> <tbody> <tr><td>23</td><td>1,3</td></tr> <tr><td>24</td><td>1,2</td></tr> <tr><td>25</td><td>1,2</td></tr> <tr><td>26</td><td>1,2</td></tr> <tr><td>27</td><td>1,1</td></tr> <tr><td>28</td><td>1,2</td></tr> <tr><td>29</td><td>1,2</td></tr> <tr><td>30</td><td>1,2</td></tr> <tr><td>31</td><td>1,2</td></tr> <tr><td>32</td><td>1,1</td></tr> <tr><td>33</td><td>1,1</td></tr> <tr><td>34</td><td>1,2</td></tr> <tr><td>35</td><td>1,2</td></tr> <tr><td>36</td><td>1,3</td></tr> <tr><td>37</td><td>1,3</td></tr> <tr><td>38</td><td>1,4</td></tr> <tr><td>39</td><td>1,4</td></tr> <tr><td>40</td><td>1,4</td></tr> </tbody> </table>	Nedēļas numurs	Koeficients	23	1,3	24	1,2	25	1,2	26	1,2	27	1,1	28	1,2	29	1,2	30	1,2	31	1,2	32	1,1	33	1,1	34	1,2	35	1,2	36	1,3	37	1,3	38	1,4	39	1,4	40	1,4	1,5 piemērojams, ja tiek izvēlētas konkrētas atlasses vietas
Nedēļas numurs	Koeficients																																								
23	1,3																																								
24	1,2																																								
25	1,2																																								
26	1,2																																								
27	1,1																																								
28	1,2																																								
29	1,2																																								
30	1,2																																								
31	1,2																																								
32	1,1																																								
33	1,1																																								
34	1,2																																								
35	1,2																																								
36	1,3																																								
37	1,3																																								
38	1,4																																								
39	1,4																																								
40	1,4																																								
Eksponēšanas cenā iekļauts:	eksponēšana, reklāmas maketa skaņošana ar pilsētas dizaina pārvaldi, plakātu tehniskā sagatavošana eksponēšanai, plakātu piegāde reģionu pilsētām, plakātu montāža/ demontāža, reklāmas nodevas, reklāmas nesēja elektrības izmaksas, stiklu tīrīšana, plakātu utilizācija pēc demontāžas																																								
Atlaižu politika uz kampaņu	Reklāmas kampaņas plakņu skaits	Eksponēšanas izmaksu atlaides apjoms																																							
	No 30 līdz 50	50%																																							
	No 51	60%																																							

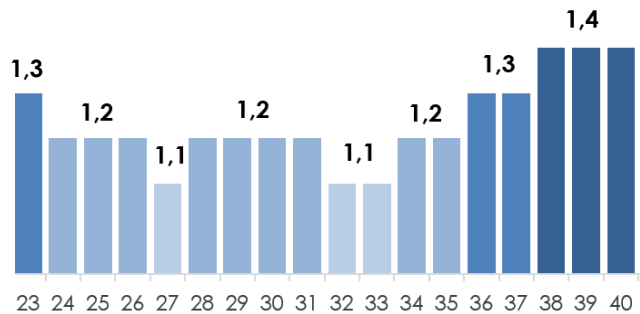
LIELFORMĀTA DIGITĀLĀ REKLĀMA

Reklāmas formātā ietilpst:

Reklāma uz ēku fasādēm, lielformāta reklāmas brīvi stāvošie stendi (BB).

GEO kods	Adrese	Plakāta izmērs (m) platums x augstums	Ekspozīcijas cena par 1 plakni 1 nedēļā (EUR) bez koeficienta
			HALF 1 x divās minūtēs 10 sek.
RIG10662BW	Rīga, Brīvības iela 185, uz centru	5,76x10,08	1200
RIG10845BW	Rīga, A. Čaka iela 151	5,76x10,08	1200
RIG10872BB.D1	Rīga, Eksporta iela 3a, A puse	3,20x5,76	900
RIG10872BB.D2	Rīga, Eksporta iela 3a, B puse	3,20x5,76	900
RIG10668BB.D1	Rīga, Juglas iela 103, virzienā uz IKEA	3,29x5,80	1050
RIG10667BB.D1	Rīga, A.Deglava iela, pirms rotācijas apļa, virzienā uz Ikea, A puse	3,29x5,80	1050

Ekspozīcijas cenai piemērojamais nedēļas koeficients priekšvēlēšanu aģitācijas periodam



Ekspozīcijas cenā iekļauts:

ekspozīcija, reklāmas video saturs skaņošanas ar pilsētas dizaina pārvaldi, reklāmas nodevas, reklāmas nesēja elektrības izmaksas, un konstrukcijas tīrīšana

Videofaila vizuāli tehnisko parametru audīts:

50,00 EUR

Faila formatējuma, kadru nomaiņas ātruma, izšķirtspējas pārbaude.

Papildus nosacījumi:

Vienas reklāmas kampaņas ietvaros katra konkrētā raidlaika cikla 10 sekundēs paredzēts reklamēt viena klienta reklāmu, kas tiks attiecīgajā pārdošanas līgumā.

Digitālās kampaņas nestandarta programmēšana par papildus samaksu.

Raidlaika cikls:

2 minūtes

10 sek.

10 sek.

10 sek.

10 sek.

10 sek.

10 sek.

Atlaižu politika uz kampaņu:

Reklāmas kampaņas plakņu skaits

2 un vairāk

Ekspozīcijas izmaksu atlaides apjoms

40%

JCDECAUX DIGITAL EUROSIZĒ

JCDecaux DIGITAL
EUROSIZĒ formātā
ieilpst:

Digitālie stendi, digitālās sabiedriskā transporta pieturvietu nojumes

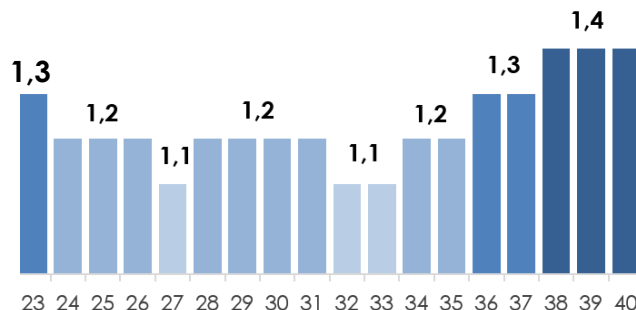
Ekspozīcijas pilsēta:	Rīga																																										
Raidlaika tips	Ekspozīcijas cena par 1 plakni/ 1 nedēļā EUR	Ekspozīcijas cenai piemērojamais nedēļas koeficients priekšvēlēšanu aģitācijas periodam																																									
FULL 1 x minūtē 10 sek.	204,00	<table border="1"> <caption>Ekspozīcijas cenai piemērojamais nedēļas koeficients priekšvēlēšanu aģitācijas periodam</caption> <thead> <tr> <th>Diena</th> <th>Koeficients</th> </tr> </thead> <tbody> <tr><td>23</td><td>1,3</td></tr> <tr><td>24</td><td>1,2</td></tr> <tr><td>25</td><td>1,2</td></tr> <tr><td>26</td><td>1,1</td></tr> <tr><td>27</td><td>1,1</td></tr> <tr><td>28</td><td>1,2</td></tr> <tr><td>29</td><td>1,2</td></tr> <tr><td>30</td><td>1,2</td></tr> <tr><td>31</td><td>1,1</td></tr> <tr><td>32</td><td>1,1</td></tr> <tr><td>33</td><td>1,2</td></tr> <tr><td>34</td><td>1,2</td></tr> <tr><td>35</td><td>1,3</td></tr> <tr><td>36</td><td>1,3</td></tr> <tr><td>37</td><td>1,4</td></tr> <tr><td>38</td><td>1,4</td></tr> <tr><td>39</td><td>1,4</td></tr> <tr><td>40</td><td>1,4</td></tr> </tbody> </table>				Diena	Koeficients	23	1,3	24	1,2	25	1,2	26	1,1	27	1,1	28	1,2	29	1,2	30	1,2	31	1,1	32	1,1	33	1,2	34	1,2	35	1,3	36	1,3	37	1,4	38	1,4	39	1,4	40	1,4
Diena	Koeficients																																										
23	1,3																																										
24	1,2																																										
25	1,2																																										
26	1,1																																										
27	1,1																																										
28	1,2																																										
29	1,2																																										
30	1,2																																										
31	1,1																																										
32	1,1																																										
33	1,2																																										
34	1,2																																										
35	1,3																																										
36	1,3																																										
37	1,4																																										
38	1,4																																										
39	1,4																																										
40	1,4																																										
HALF 1 x divās minūtēs 10 sek.	122,00																																										
QUARTER 1 x četrās minūtēs 10 sek.	82,00																																										
Ekspozīcijas cenā iekļauts:	ekspozīcija, reklāmas video saturs skaņošana ar pilsētas dizaina pārvaldi, reklāmas nodevas, reklāmas nesēja elektrības izmaksas, un konstrukcijas tīrīšana, digitālās kampaņas ģeolokācijas plānošana																																										
Videofaila vizuāli tehnisko parametru audīts:	50,00	Faila formatējuma, kadru nomaiņas ātruma, izšķirtspējas pārbaude.																																									
Papildus nosacījumi:	<p>Vienas reklāmas kampaņas ietvaros katra konkrētā raidlaika cikla 10 sekundēs paredzēts reklamēt viena klienta reklāmu, kas tiks attiecīgajā pārdošanas līgumā.</p> <p>Digitālās kampaņas nestandarta programmēšana par papildus samaksu.</p>																																										
Raidlaika cikls:	1 minūte																																										
	10 sek.	10 sek.	10 sek.	10 sek.	10 sek.																																						
Atlaižu politika uz kampaņu:	Reklāmas kampaņas plakņu skaits		Ekspozīcijas izmaksu atlaides apjoms																																								
	30 līdz 50		40%																																								
	51 un vairāk		60%																																								

LIELFORMĀTA REKLĀMAS

Reklāmas formātā ietilpst:

Lielformāta reklāmas brīvi stāvošie stendi (BB).

Ekspozīcijas cenai
piemērojamais nedēļas
koeficients priekšvēlēšanu
aģitācijas periodam



GEO kods	Adrese	Plakāta izmērs (m) platums x augstums	Ekspozīcijas cena par 1 plakni 1 nedēļā (EUR) bez koeficienta
RIG10669BB.F1.A	Rīga, A.Deglava iela 161, virzienā uz centru, A puse	6,00x3,00	550,00
RIG10669BB.F2.A	Rīga, A.Deglava iela 161, virzienā uz centru, B puse	6,00x3,00	350,00
RIG10666BB.F1.A	Rīga, A.Deglava un A.Saharova ielu krustojums, virzienā uz centru, A puse	6,00x3,00	550,00
RIG10666BB.F2.A	Rīga, A.Deglava un A.Saharova ielu krustojums, virzienā uz centru, B puse	6,00x3,00	350,00
RIG10667BB.F2.A	Rīga, A.Deglava iela, pirms rotācijas apļa, virzienā uz IKEA, B puse	6,00x3,00	350,00
RIG10871BB.F1.A	Rīga, Gunāra Astras ielas 11, virzienā uz centru, A puse	6,00x3,00	350,00
RIG10871BB.F2.A	Rīga, Gunāra Astras ielas 11, virzienā uz centru, B puse	6,00x3,00	350,00
RIG10668BB.F2.A	Rīga, Juglas iela, virzienā uz IKEA, B puse	5,74x3,22	350,00
RIG10670BB.F1.A	Rīga, Valdeķu iela 50, uz centru, A puse	6,00x3,00	350,00
RIG10670BB.F2.A	Rīga, Valdeķu iela 50, uz centru, B puse	6,00x3,00	350,00
RIG10717BB.F1.A	Rīga, Vienības gatve, pirms Nr.179, no centra, A puse	6,00x3,00	350,00
RIG10718BB.F1.A	Rīga, Daugavgrīvas šoseja, pirms Zilās ielas, no centra, A puse	6,00x3,00	350,00
RIG10718BB.F2.A	Rīga, Daugavgrīvas šoseja, pirms Zilās ielas, no centra, B puse	6,00x3,00	350,00
JUR10653BB.F1.A	No Jūrmalas uz Rīgu Nr.1 A puse	10,00x4,00	800,00
JUR10653BB.F2.A	No Jūrmalas uz Rīgu Nr.1 B puse	10,00x4,00	500,00
JUR10654BB.F1.A	No Jūrmalas uz Rīgu Nr.2 A puse	10,00x4,00	800,00
JUR10654BB.F2.A	No Jūrmalas uz Rīgu Nr.2 B puse	10,00x4,00	500,00
JUR10655BB.F1.A	No Jūrmalas uz Rīgu Nr.3 A puse	10,00x4,00	800,00
JUR10655BB.F2.A	No Jūrmalas uz Rīgu Nr.3 B puse	10,00x4,00	500,00
JUR10656BB.F1.A	No Jūrmalas uz Rīgu Nr.4 A puse	10,00x4,00	800,00
JUR10656BB.F2.A	No Jūrmalas uz Rīgu Nr.4 B puse	10,00x4,00	500,00
KEK10659BB.F1.A	Ķekavas novads, Autoceļš A7 pie pagrieziena uz Valdlaučiem, no Rīgas, A	9,79x3,74	200,00
KEK10659BB.F2.A	Ķekavas novads, Autoceļš A7 pie pagrieziena uz Valdlaučiem, no Rīgas, B	9,79x3,74	600,00

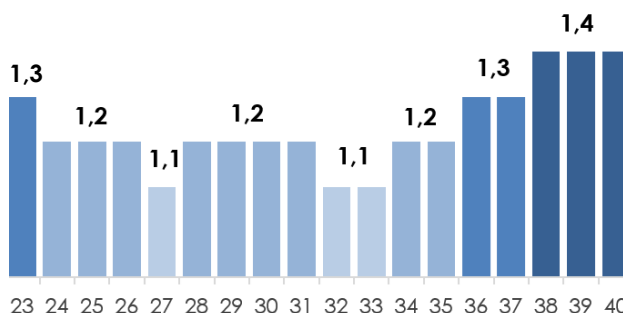
Eksponēšanas cenā iekļauts:	ekspozīcija, reklāmas maketa skatīšana ar pilsētas dizaina pārvaldi, plakātu piegāde montāžas vietā, reklāmas nodevas, reklāmas nesēja elektrības izmaksas, plakātu utilizācija pēc demontāžas.	
Montāžas / demontāžas izmaksas:	Formāts	Cena par 1 vienību (EUR)
	BB (6,00 x 3,00)	80,00
	BB (10,00 x 4,00)	110,00
	BB (5,74 x 3,22)	110,00
Atlaižu politika uz kampaņām:	Reklāmas kampaņas plakātu skaits	Eksponēšanas izmaksu atlaides apjoms
	1 līdz 5	35%
	6 un vairāk	40%

LIELFORMĀTA REKLĀMAS SIENAS (WL)

Reklāmas formātā ietilpst: Reklāma uz ēku fasādēm

Ekspozīcijas pilsētas: Rīga

Ekspozīcijas cenai piemērojamais nedēļas koeficients priekšvēlēšanu aģitācijas periodam



GEO kods	Adrese	Plakāta izmērs (m) platums x augstums	Ekspozīcijas cena par 1 plakni 1 nedēļā (EUR) bez koeficienta
RIG10644BW.F1.A	Rīga, Brīvības gatve 383, no centra	10,00x4,00	800,00
RIG10645BW.F1.A	Rīga, Brīvības gatve 387, no centra	5,8x8,55	800,00
RIG10663BW.F1.A	Rīga, Brīvības gatve 387, uz centru	5,8x8,55	800,00
RIG10646BW.F1.A	Rīga, Brīvības iela 129, uz centru	11,50x16,00	1050,00
RIG10650BW.F1.A	Rīga, Ogres iela 12	11,40x18,00	1200,00

Ekspozīcijas cenā iekļauts: ekspozīcija, reklāmas maketa skatīšana ar pilsētas dizaina pārvaldi, plakāta sagatavošana ekspozīcijai, reklāmas nodevas, reklāmas nesēja elektrības izmaksas, plakātu utilizācija pēc demontāžas.

Montāžas / demontāžas izmaksas:

GEO kods

Cena par 1 vienību (EUR)

RIG10644BW.F1.A;
RIG10645BW.F1.A;
RIG10663BW.F1.A.

110,00

RIG10646BW.F1.A.

975,00

RIG10681BW; RIG10650BW.F1,
RIG10647BW.F1.A.

Izmaksas atkarīgas no alpinistu
pakalpojumu izcenojuma.
Jautāt aktuālo cenrādi.

Atlaižu politika uz kampaņu:

Reklāmas kampaņas plakņu skaits

Ekspozīcijas izmaksu atlaides apjoms

3 un vairāk

40%

Reklāmas formātā ietilpst:		Reklāma uz ēku fasādēm	
Ekspozīcijas pilsētas:		Rīga	
GEO kods	Adrese	Plakāta izmērs (m) platums x augstums	Ekspozīcijas cena par 1 plakni 1 nedēļā (EUR) bez koeficienta
RIG10681BW	Rīga, Miera iela 2 (Brīvības un Miera ielas krustojums)	6,90 x 15,90 3,25 x 16,30	1200,00*
RIG10647BW.F1.A	Rīga, Kaļķu iela 11 (Līvu laukums)	12,65x12,85	1200,00*
Ekspozīcijas cenā iekļauts:	ekspozīcija, reklāmas maketa skatīšana ar pilsētas dizaina pārvaldi, plakāta sagatavošana ekspozīcijai, reklāmas nodevas, reklāmas nesēja elektrības izmaksas, plakātu utilizācija pēc demontāžas.		
Atlaižu politika: Atlaižu netiek piemērotas			

PAKALPOJUMU IZPILDES NOSACĪJUMI UN PĀRDAVĀJUMA SERVISS

Plakātu un digitālā satura maiņas nosacījumi

Formāts / Vieta	Plakātu uzstādīšana un demontāža
EUROSIZE/ Rīgā	Svētdiena
JCDECAUX DIGITAL EUROSIZE	Pirmdiena plkst. 00.00
EUROSIZE/ Latvijas reģionu pilsētās	Pirmdiena līdz plkst. 20.00
Lielformāta reklāmas sienas	Otrdiena
Lielformāta reklāmas stendi	Otrdiena

Plakātu drukas materiāla iesniegšanas nosacījumi

Piemērojams līgumsaistībām, kurās SIA "JCDecaux Latvija" atbild par plakātu druku. Atbilstošs lielformāta drukas kritērijiem, pārbaudīts materiāls reklāmas plakātu drukāšanai jāiesniedz SIA "JCDecaux Latvija" līdz **otrdienas plkst.16.00** - pirms attiecīgās reklāmas eksponēšanas sākuma.

Plakātu piegādes nosacījumi

Piemērojams līgumsaistībām, kurās Klients pats atbild par plakātu druku.

Plakātu piegādes vieta: SIA "JCDecaux Latvija" noliktavā Rīgā LV-1084, Braslas ielā 22

Formāts	Plakātu piegādes termiņš	Papildus izmaksas par plakātu piegādes termiņa neievērošanu	
EUROSIZE	Līdz ceturtdienas plkst.11.00 pirms attiecīgās reklāmas eksponēšanas sākuma.	Līdz piektdienas plkst.17.00 pirms attiecīgās reklāmas eksponēšanas sākuma. Par plakātu ārpus kārtas sagatavošanu 3,00 EUR/plakāts	Līdz sestdienas plkst.17.00 pirms attiecīgās reklāmas eksponēšanas sākuma. Par plakātu ārpus kārtas sagatavošanu 5,00 EUR/plakāts
Lielformāta reklāmas stendi/sienas	Līdz ceturtdienas plkst.11.00 pirms attiecīgās reklāmas eksponēšanas sākuma.	Līdz piektdienas plkst.11.00 pirms attiecīgās reklāmas eksponēšanas sākuma. Par plakātu ārpus kārtas sagatavošanu 30,00 EUR/ 1 plakāts	

Digitālā satura iesniegšanas nosacījumi

Formāts	Standarta digitālā satura iesniegšanas termiņš	Nestandarta digitālā satura iesniegšanas termiņš
JCDECAUX DIGITAL EUROSIZE	Līdz trešdienas plkst.17.00 pirms attiecīgās reklāmas eksponēšanas sākuma.	Vismaz 5 darba dienas pirms attiecīgās reklāmas eksponēšanas sākuma.

Papildus serviss

Pakalpojums	Cena EUR
Pēc kampaņas atpazīstamības pētījumu veikšana Rīgā, 500 respondenti	650,00
Reklāmas pasūtītāja izvēlēta plakāta fotofiksācija konkrētā adresē	12 EUR/ 1 fotofiksācija
Reklāmas pasūtītāja izvēlēta plakāta fotofiksācija konkrētā adresē un konkrētā laikā	20 EUR/ 1 fotofiksācija
Dizaina audits programmā Creative Heatmap	20,00
Plakātu ārpuskārtas montāža/demontāža	
EUROSIZE formāta statiskās plaknes	12,00 EUR / 1 plakāts
Lielformāta reklāmas stendi, ja nav jāizmanto pacelāja un alpīnistu pakalpojumi	90,00 EUR/ 1 plakāts
Lielformāta reklāmas stendi un sienas, kuriem jāizmanto pacelāja un alpīnistu pakalpojumi	no 150,00 –500,00/ 1 plakāts

Kontaktinformācija

SIA "JCDecaux Latvija"

Vienotais reģistrācijas Nr. 40003310198

Krišjāņa Valdemāra ielā 9-3, Rīga LV-1010, Latvija

Telefons: + 371 68206777

e-pasts: lv.info@jcdecaux.com

<https://www.jcdecaux.lv>